

Перепрошивка системной платы ККТ РИТЕЙЛ-01Ф

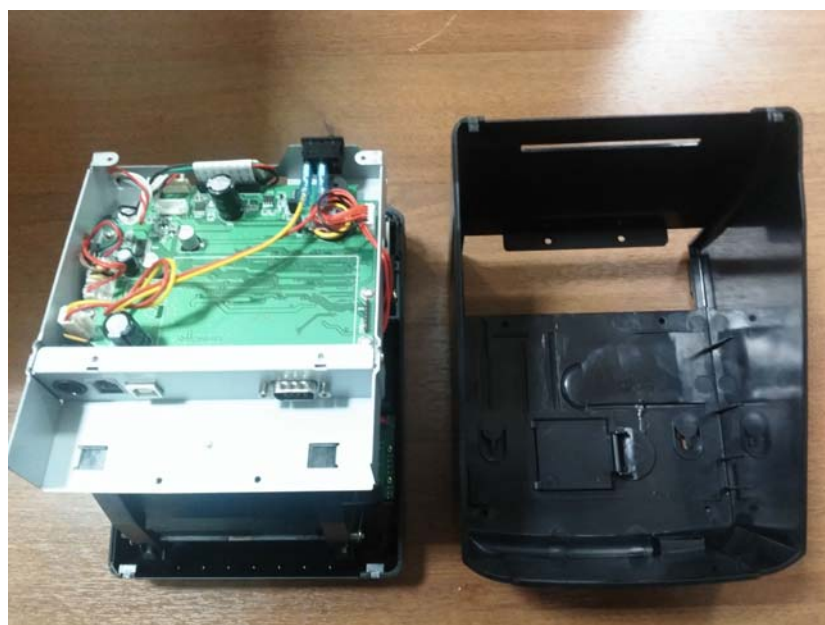
Необходимое оборудование и программное обеспечение.

1. Кабель 9pin(F) – 9pin(F)
2. Персональный компьютер(ПК) с COM-портом и/или USB-портом.
3. Переходник USB-Serial (в случае если на ПК нет COM-порта) и драйверы к нему.
4. Программа Flash Magic, версия поддерживающая программирования микросхем LPC1778 (доступна для скачивания на сайте <http://www.flashmagictool.com/>).
5. Драйвер ФР, версии не ниже 4.12.0.490

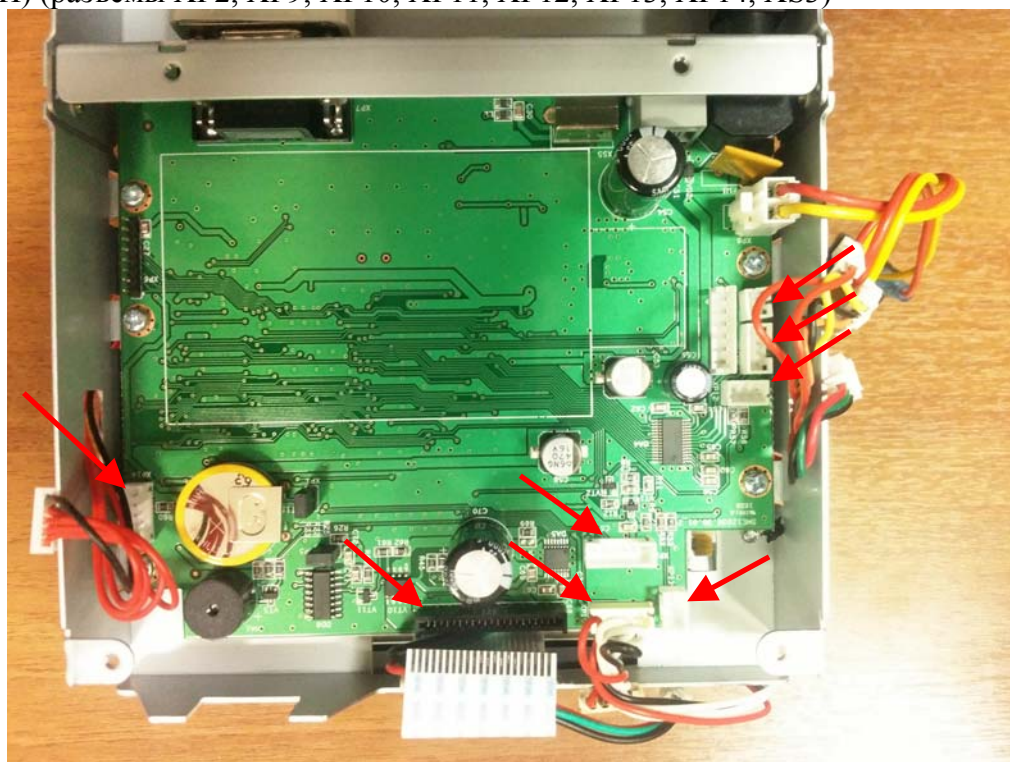
Подготовительные операции.

1. Снять нижнюю часть корпуса ККТ (кнопку питания от системной платы не отключать).

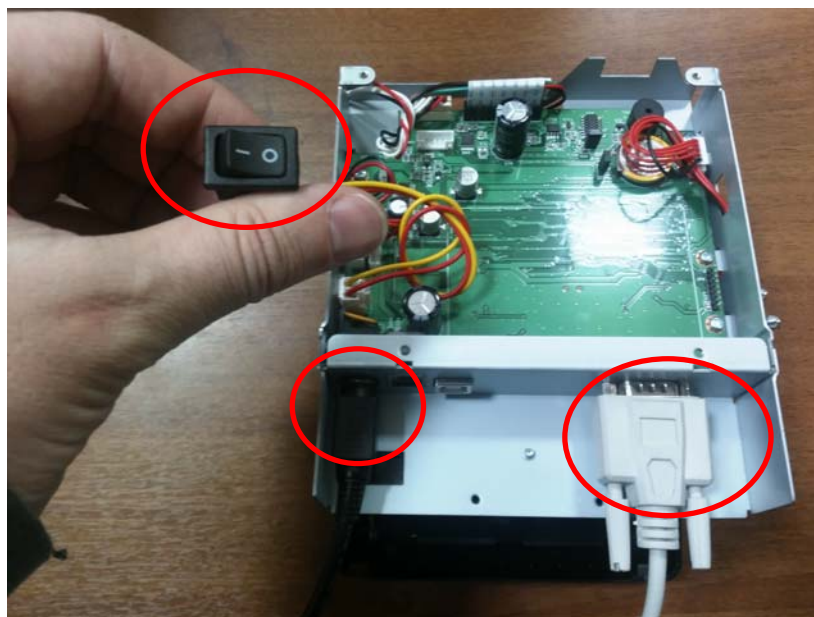




2. Отключить от системной платы печатающее устройство и фискальную память (ФП) (разъёмы XP2, XP9, XP10, XP11, XP12, XP13, XP14, XS3)



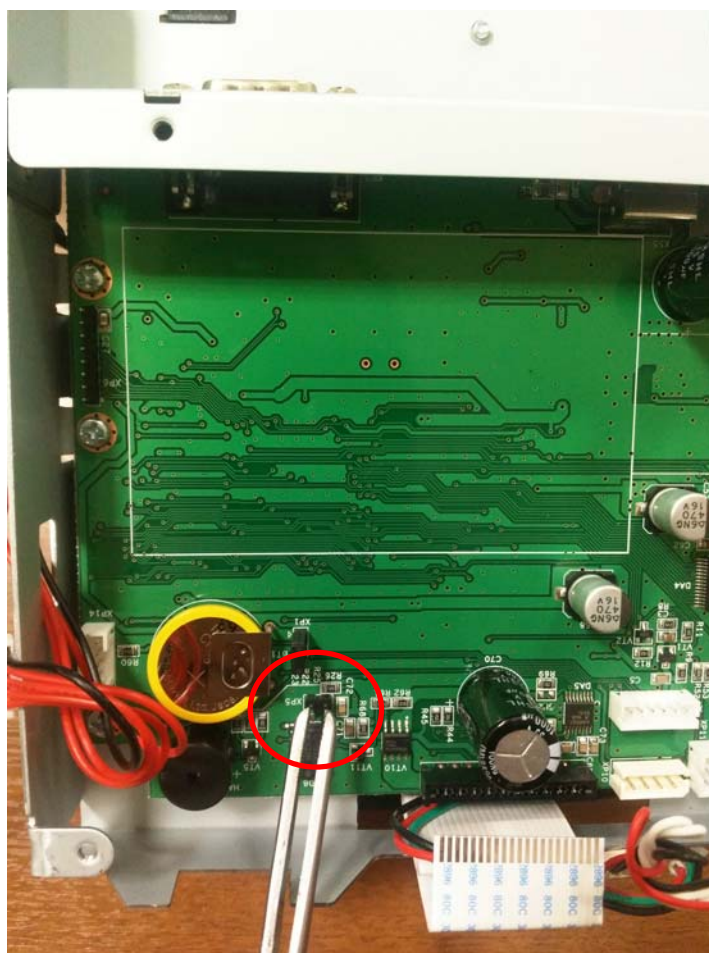
3. Подключить ККТ к ПК с помощью кабеля 9pin(F) – 9pin(F) или комбинации из кабеля 9pin(F) – 9pin(F) и переходника USB-Serial (в случае если на ПК нет COM-порта).
4. Проверить, что выключатель питания ККТ находится в положении «О»(выключено) и подключить блок питания ККТ.



5. Установить на ПК программу Flash Magic и, при необходимости, драйверы переходника USB-Serial.
6. Установить на ПК Драйвер ФР.

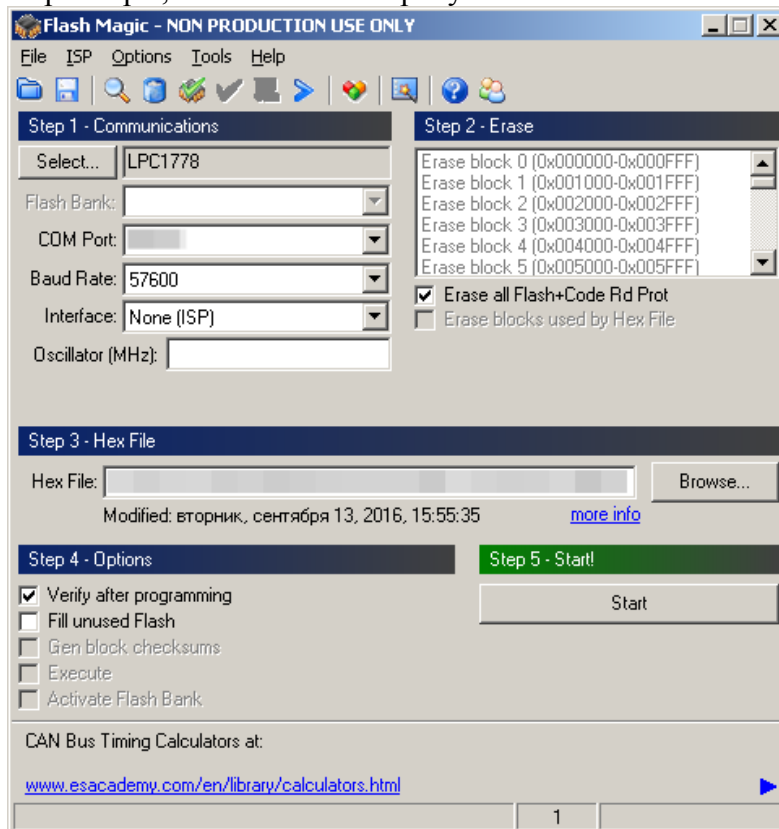
Перепрошивка.

1. Замкнуть перемычку XP5 на системной плате ККТ.



2. Включить питание ККТ.

3. Разомкнуть переключку XP5 на системной плате ККТ.
4. Запустить на ПК программу Flash Magic.
5. Установить параметры, как показано на рисунке:



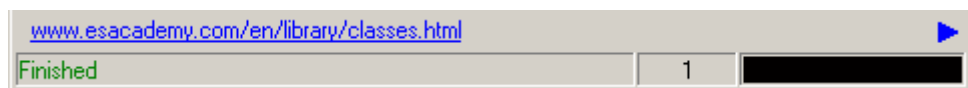
В поле “COM Port” выбрать тот порт, к которому подключена ККТ.

В поле “Hex File” выбрать с помощью кнопки “Browse...” файл с новой прошивкой системной платы ККТ.

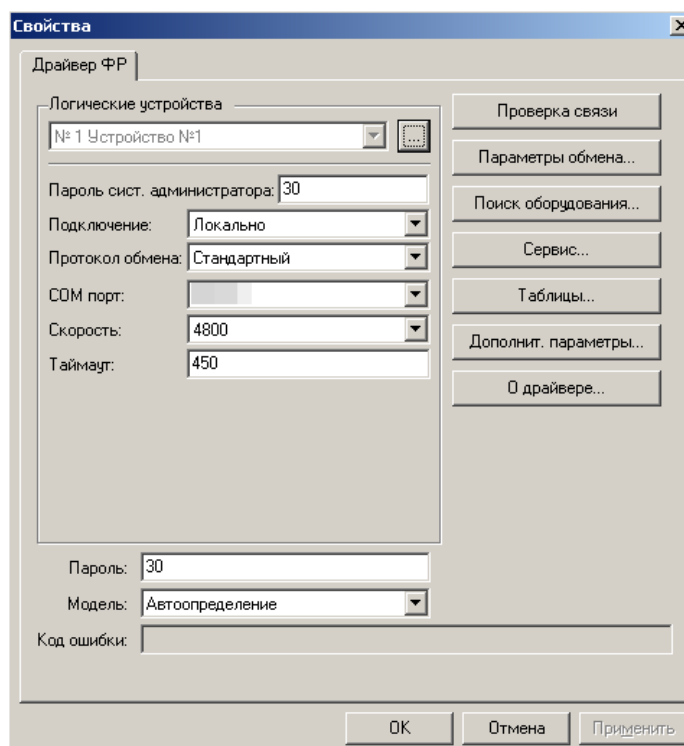
6. Нажать кнопку “Start”
7. Если соединение с устройством и процесс программирования запустился, то в нижней информационной строчке окна программы Flash Magic будет примерно следующее:



8. Если в процессе программирования возникает ошибка, то попробуйте выполнить п.п.1-7 сначала, но установив меньшую скорость программирования (поле “Baud Rate” в окне программы Flash Magic), например 19200.
9. Если процесс программирования и верификации завершился удачно, то в нижней информационной строчке окна программы Flash Magic будет:



10. Выключить питание ККТ.
11. Включить питание ККТ.
12. Запустить Тест драйвера ФР.
13. Нажать кнопку “Настройка свойств”
14. В появившемся окне выбрать COM-порт, к которому подключена ККТ, а остальные параметры согласно рисунку:



15. Нажать кнопку “Проверка связи”. Если связь установлена, то в поле “Код ошибки” появится ошибка отличная от “-1:Нет связи”, например “116: Ошибка ОЗУ”
16. Закрыть окно “Свойства”, нажав кнопку ”ОК”
17. На странице “15.Прочее“ зайти на закладку ”Команда”
18. В поле “Команда, HEX:” набрать fe f7 06 00 00 00 и нажать кнопку “Передать”. В результате успешного выполнения команды в поле “Ответ, HEX:” появится FE 00 5A 00 00 00, а в поле “Результат:” – “0:Ошибок нет”.
19. Выключить питание ККТ.
20. Подключить к системной плате печатающее устройство(разъёмы XP9, XP10, XP11, XP12, XP13, XP14, XS3).
21. Включить питание ККТ.
22. Вставить чековую ленту.
23. Выполнить п.п. 12-15.
24. Нажать кнопку “Сервис...”.
25. В появившемся окне перейти на страницу “01.Инициализация ФР” и последовательно нажать кнопки “01.Технологическое обнуление”, а затем “03.Установить текущие дату и время” В результате в информационном поле под кнопками должно появиться

<p>Состояние ФР: Режим: 4, Закрытая смена Подрежим: 0, Бумага присутствует</p>
--

26. Закройте окно “Сервис”
27. В окне “ Свойства” нажмите кнопку “ Проверка связи ”. В поле “Код ошибки:” должно появиться РИТЕЙЛ-01Ф № 00000000. Это значит, что процесс перепрошивки завершен успешно.
28. Закрыть окно “Свойства”, нажав кнопку ”ОК”
29. На странице “08.Сервис“ зайти на закладку ”Программирование”

30. В панели “Заводской номер” ввести заводской номер ККТ и нажать кнопку “Записать”.

Завершающие операции.

1. Выключить питание ККТ.
2. Отключить все кабели от ККТ.
3. Извлечь из корпуса ККТ ФП.
4. Собрать ККТ.